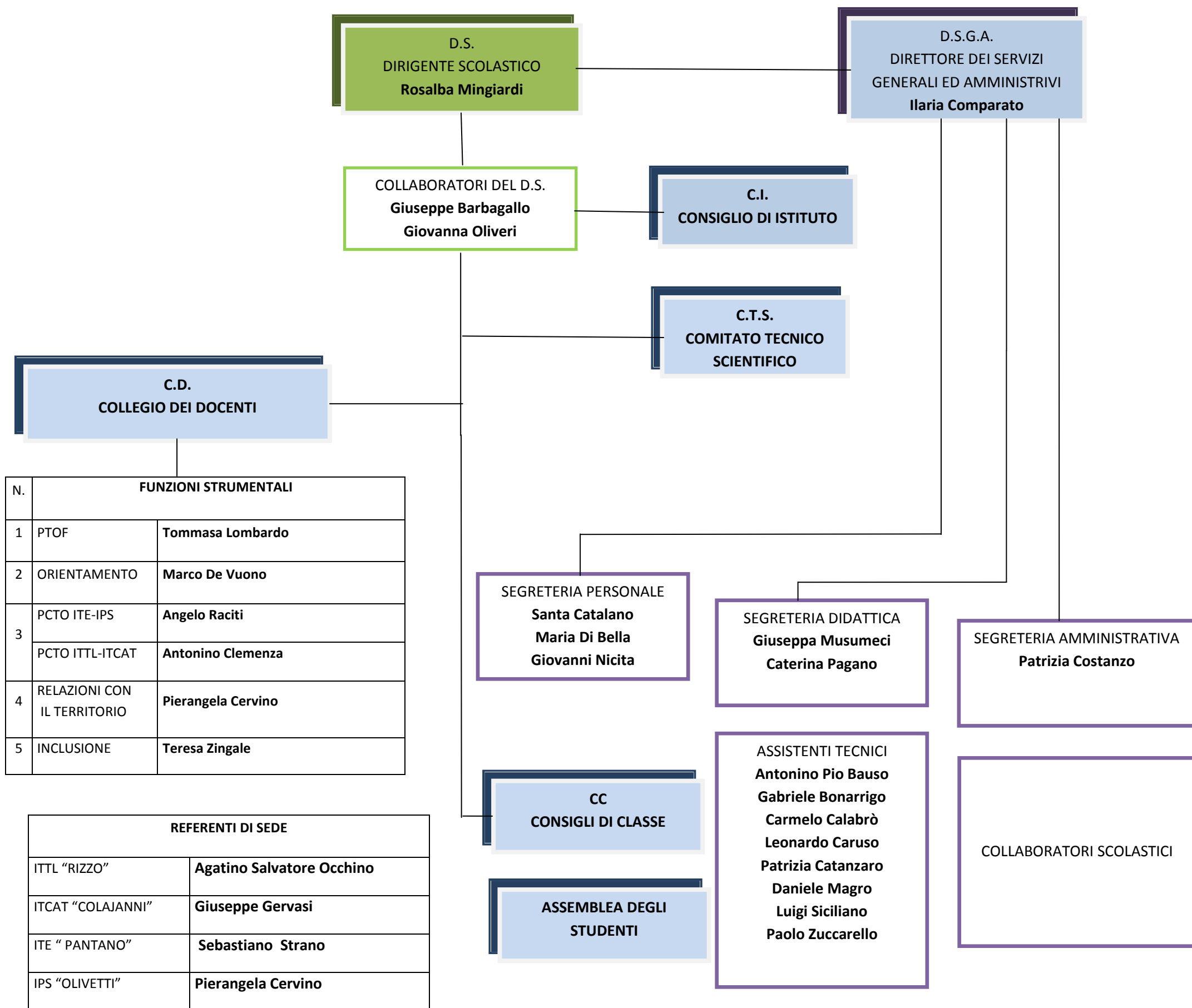


## ORGANIGRAMMA ISTITUTO ISTRUZIONE SUPERIORE "RIPOSTO"



N.	FUNZIONI STRUMENTALI	
1	PTOF	Tommasa Lombardo
2	ORIENTAMENTO	Marco De Vuono
3	PCTO ITE-IPS	Angelo Raciti
	PCTO ITTL-ITCAT	Antonino Clemenza
4	RELAZIONI CON IL TERRITORIO	Pierangela Cervino
5	INCLUSIONE	Teresa Zingale

REFERENTI DI SEDE	
ITTL "RIZZO"	Agatino Salvatore Occhino
ITCAT "COLAJANNI"	Giuseppe Gervasi
ITE "PANTANO"	Sebastiano Strano
IPS "OLIVETTI"	Pierangela Cervino

RESPONSABILI DI LABORATORIO	
ELETTROTECNICA ED ELETTRONICA	Salvatore Spina
INFORMATICO/MULTIMEDIALE	Salvatore Marco Pappalardo
LINGUISTICO ITTL/ITCAT	Maria Catena Mamazza
LINGUISTICO ITE/IPSSAS	Lucia Auditore
SCIENZE E TECNOLOGIE MECCANICHE	Francesco Di Silvestro
NAUTICO	Armando Patanè
NAVIGAZIONE	Agatino Salvatore Occhino
SCIENZE ITE	Grazia Puliatti
FISICA	Edoardo Anastasi
CHIMICA	Stefano Chiarenza
ECONOMICO/MULTIMEDIALE	Angelo Raciti
TOPOGRAFIA/COSTRUZIONI	Vincenzo Spinosa